

Samedi 3 septembre 2011

Unesco Rallye Tour

Juridiction de Saint-Emilion

« Monde du Vin et Vie de Château »

Saint-Christophe des Bardes

Saint-Emilion

Saint-Etienne de Lisse

Saint-Hippolyte

Saint-Laurent des Combes

Saint-Pey d'Armens

Saint-Sulpice de Faleyrens

Vignonet

Nom de l'équipe :

.....

Nom des participants :

.....

.....

.....

.....

.....



Organisation
des Nations Unies
pour l'éducation,
la science et la culture



Jurisdiction de Saint-Émilion
inscrite sur la Liste du
patrimoine mondial en 1999

*Livret de jeu
avec les
réponses*

Fiche d'instructions

PRÉCISIONS sur le déroulé du jeu :

Il convient de bien lire chacune des énigmes, de bien observer les lieux indiqués. Si la difficulté est grande, n'hésitez pas à faire appel à la population locale, qui ne manquera pas de vous renseigner.

Les réponses sont à indiquer sur le livret (*Ecrire lisiblement*). Ce dernier sera présenté dans son intégralité au jury.

Pour des raisons de sécurité, les enfants doivent être accompagnés de leurs parents, restant ainsi sous leur entière responsabilité durant toute la journée.

Les lieux et autres sites parcourus durant le rallye ne doivent en aucun cas être endommagés. **Merci de respecter les propriétés** : les abords, les espaces verts (parcs et jardins), intérieurs des demeures, objets présentés ... Le respect des lieux est l'affaire de tous !

Il vous est possible d'effectuer le rallye dans l'ordre que vous souhaitez.

ATTENTION ! L'énigme sur SAINT-CHRISTOPHE DES BARDES est à effectuer seulement le matin entre 09h30 et 12h00.

Vous disposez de toute la journée pour effectuer le rallye, avec une pause déjeuner.

Soyez joueur, ne cherchez pas à tricher, ce n'est qu'un jeu, une détente, une promenade instructive sur notre belle Juridiction.

Nous vous rappelons que l'arrivée pour tous les participants se tiendra sur l'esplanade du foyer de Saint-Sulpice de Faleyrens à 17h30 précises. C'est en ce lieu que vous remettrez votre livret au Jury. Les résultats seront rendus dans la soirée au cours de l'apéritif (à Saint-Sulpice de Faleyrens).

Si vous ne trouvez pas toutes les réponses aux questions, vous trouverez les réponses ou des éléments de réponses sur les panneaux « signalétique d'interprétation » qui se situent à trois endroits différents sur les bords de la Dordogne : la Cale (Vignonet) – Pierrefitte (Saint-Sulpice de Faleyrens) – Pont de Branne (Branne)

D'autre part, certaines réponses, ou éléments de réponses, se trouvent dans les questions précédentes ou suivantes ... alors soyez vigilants !

Pour répondre aux questions, vous devrez entourer le numéro de la réponse ou compléter les espaces vides. Les cases situées sur la droite sont réservées au jury.

09 h 30 : Début du rallye à Saint-Pey d'Armens

*12 h 30 / 14 h 00 : Pique-nique à Saint-Christophe des Bardes
Château Haut-Sarpe*

*17 h 30 : Arrivée du rallye à Saint-Sulpice de Faleyrens
Esplanade du foyer*

Bonne chance et bonne journée dans le Saint-Emilionnais!

PIQUE-NIQUE

Rendez-vous au château Haut-Sarpe (Saint-Christophe des Bardes)

ATTENTION :

Vous devez IMPERATIVEMENT être dans la cour du château à 12h30 précises

D'où vient le nom de cette propriété :

- 1) Du nom d'un ancien propriétaire : Charles de Sarpe
- 2) **Du mot serpe (couper)**
- 3) Du serpent, animal présent sur les armoiries des propriétaires

Quel personnage local célèbre conçut les plans d'Haut-Sarpe ?

- 1) **Léo Drouyn**
- 2) Victor Louis
- 3) Louis Combes

De quel célèbre château l'architecte s'est-il inspiré pour construire Haut-Sarpe ?

- 1) Le château de Cherverny
- 2) Le palais du Louvre
- 3) **Le Trianon de Versailles**

Un peu d'histoire ...

Chers amis !

Bienvenus pour cette nouvelle aventure humaine intercommunale. En 2009, à l'occasion du 10^e anniversaire de l'inscription de la Juridiction de Saint-Emilion sur la liste du Patrimoine Mondial au titre des « Paysages culturels », 200 participants sont partis à l'aventure découvrir les richesses cachées de leur territoire ; beaucoup ont pris conscience de la beauté et de la diversité de notre Patrimoine (châteaux divers, anecdotes historiques, grottes de Ferrand, rivière Dordogne etc.). Chacun a pris conscience du fait qu'il fallait préserver ce site unique afin de le transmettre dans le meilleur état possible aux générations futures ! Quitte à devoir respecter certains documents comme les documents d'urbanisme, la ZPPAUP ...

Pour cette nouvelle édition, le thème mis en avant est « **le monde du vin & la vie de château** ». Cela doit vous permettre d'éveiller en vous la curiosité ! L'objectif de cette année est de faire partager des connaissances sur le vin, sur l'amour du vin ... vigneron, métier d'art ! Mais la philosophie viticole c'est aussi l'architecture, l'art de vivre etc. A travers ce jeu de piste vous allez voyager dans le temps !

Depuis de nombreux siècles la culture de la vigne s'est épanouie sur notre territoire. Mais le renom international de Saint-Emilion est récent dans le temps. Cette reconnaissance est le fruit d'une géologie particulière, de l'audace de propriétaires, d'un savoir-faire et d'une conjoncture favorable ...

Les familles de Carles, Fontemoing, Lavau, Fourcaud Laussac pour ne citer que quelques exemples ont favorisé l'essor de la viticulture sur le Saint-Emilionnais. Ils furent à la tête de crus prestigieux : Figeac, Cheval Blanc, Corbin, Soutard etc. Désormais, les propriétaires sont issus de tous horizons : de vieilles familles locales mais également des grands groupes, des étrangers, des vedettes de cinéma, des footballeurs ... des amoureux du vin !

Le monde du vin est un domaine intarissable. Nous pourrions organiser des jeux de pistes complets sur les thèmes suivants : le travail dans la vigne, le travail dans le chai etc. Afin de rester accessible à tous, vous découvrirez quelques généralités sur le monde du vin, sur la vie depuis de nombreux siècles ...

L'objectif n'est donc pas de savoir comment est travaillée la vigne, quel est le travail dans le chai mais plutôt de replacer Saint-Emilion parmi les vins de Bordeaux, d'étudier comment Saint-Emilion a atteint cette renommée mondiale, toucher du doigt l'objet des désirs : ce monde du vin qui fait tant rêver ...

SAINT-CHRISTOPHE DES BARDES

2 sites

Pour accéder à cette étape, vous devez au préalable résoudre cette charade ...

Pour mon premier, on le dit d'une personne qui rate tout ... toucher le ...
Mon deuxième sert à servir l'eau ... ou est le début du nom d'une centrale nucléaire de Gironde ...
Mon troisième est l'apanage de l'égoцентриque ...
Mon tout est une propriété sise à Saint-Christophe des Bardes ...

Arrivés au château, gardez-vous au parking ... prière de respecter les pelouses.

Vous êtes attendus devant la maison. De quelle époque date la bâtisse ?

- 1) **XVIIe siècle**
- 2) XVIIIe siècle
- 3) XIXe siècle

Comment s'appelle ce style de construction ?

- 1) **Une chartreuse**
- 2) Une longère
- 3) Un manoir

Connaissez-vous le nom du propriétaire de cette propriété ?

Réponse : Monsieur Bernard MAGREZ

Pouvez-vous citer le nom d'un autre domaine dont il est propriétaire ?

Réponse : Pape Clément / La Tour Carnet ...

Sous l'Ancien Régime, quelles ont été les deux grandes familles propriétaires de ce cru ?

- 1) **Les CANOLLE puis les DUMAS de FOMBRAUGE**
- 2) Les LAVAU de CRAVIGNAC puis les FONTEMOING
- 3) Les DECAZES puis FOURCAUD LAUSSAC

Les jardins qui ornent le château sont des jardins :

- 1) A l'anglaise
- 2) **A la française**
- 3) A l'italienne

Au milieu de la cour se trouve un objet particulier.

Selon-vous de quoi s'agit-il ?

Réponse : un cadran solaire

De quand date-il ?

Réponse : 1679

*Dirigez-vous vers la partie **musée**.* En effet, la propriété s'étend sur le site de Niort à Saint-Etienne de Lisse. Des fouilles archéologiques ont permis de mettre au jour un formidable site d'implantation ancienne. De quelle époque date le site ?

- 1) De l'âge du bronze
- 2) De l'âge du fer**
- 3) De l'âge tendre et tête de bois

La tenue vestimentaire de l'époque était différente de maintenant. A quoi servaient les fibules ?

- 1) S'attacher les cheveux
- 2) Tenir les vêtements fermés**
- 3) Fermer les chaussures ... et oui le scratch n'existait pas encore

Combien mesure le squelette ?

- 1) 1 mètre 40
- 2) 1 mètre 50**
- 3) 1 mètre 80

Dirigez-vous à présent vers la chartreuse.

Un jeu d'enfants ...

Comptez le nombre de bougies sur le lustre du vestibule.

Réponse : 36

Dans le salon, vous pouvez admirer une belle collection de portraits. A droite de l'armoire, se trouve le tableau d'un homme. Sans savoir de qui il s'agit, pouvez-vous dire à quelle époque il fut peint ?

- 1) A l'époque médiévale
- 2) Au XVIIIe siècle**
- 3) Dans les années 1900

Dans la salle à manger, de quelles couleurs sont les éléments du service ?

Réponse : bleu et blanc

*Avant de repartir, profitez de ces lieux pour visiter le château.
Nous vous demandons de respecter le lieu et les objets qui sont exposés.*

Avant de repartir vers une autre commune, faites un arrêt au petit Versailles de Saint-Emilion, château Laroque

Comptez le nombre de carreaux de fenêtres sur la façade :

Réponse : 1004 petits carreaux

SAINT-EMILION

2 sites

La renommée des vins de Saint-Emilion.

A l'époque médiévale, le renom international des vins de Saint-Emilion était loin d'être prégnant. On y produisait des vins blancs et du claret (vin rouge clair). Les vins de paluds étaient appréciés mais à Saint-Emilion les paluds avaient une vocation agricole ; il fallut attendre de nombreux siècles avant de voir le vignoble descendre sur Saint-Sulpice de Faleyrens et Vignonet.

*Sous l'Ancien régime, les vignobles les plus prestigieux de Bordeaux se situaient rive gauche. Il était plus facile pour les parlementaires bordelais de se rendre dans leur vignoble du Médoc, plutôt que de traverser la Garonne (le pont de Pierre ne date que de 1821). Ce n'est que plus tard que les vins de la rive droite prirent leur essor. D'abord les Fronsac puis Canon Fronsac... En 1855, lors du premier classement, aucune propriété de Saint-Emilion n'y figure. Il fallut attendre une exposition universelle pour qu'un groupement de châteaux obtienne un prix. Rendez-vous dans le hall de la **mairie de Saint-Emilion** (ancienne demeure de la famille de Carles).*

En quelle année fut remportée cette récompense ?

- 1) 1830
- 2) **1867**
- 3) 1895

Qui gouvernait alors la France ?

- 1) Charles X
- 2) Louis-Philippe
- 3) **Napoléon III**
- 4) René Coty

Noter 3 noms de château

- 1) ...
- 2) ...
- 3)

MONDOT – L'ARROSEE – AUSONNE – BALESTARD LA TONNELLE – BEAUSEJOUR – BELAIR – BELLEVUE – CADET [3] – CANON – LA CARTE – CHAPELLE MADELAINE – CLOS FOURTET – CLUSIERE – COTE BALEAU – COUSPAUDE – LA CLAUSURE DAUGAY – FOMPLEGADE – GAUBERT (Saint Christophe) – GRANDES MURAILLES – LARCIS (Saint-Laurent) – LA MADELEINE – PAVIE [2] – PIMPINELLE – PUYGENESTOU NAUDES – SARPES (Saint-Christophe) [2] – SOUTARD – SAINT GEORGES – SAINT JULIEN – TROIS MOULINS – TROTEVIELLE

En quelle année fut institué le 1^{er} classement des vins de Saint-Emilion ?

- 1) 1881
- 2) 1945
- 3) 1954**
- 4) 1970



Etape 2. Pour cette prochaine étape, vous devez vous rendre dans une propriété au cœur de la campagne de Saint-Emilion. **Château Soutard** vous accueille ... Ce château fut au début du XIXe siècle la propriété de la famille Lavau. Cette famille possédait de nombreuses propriétés sur Saint-Emilion et notamment Coutet dont le vin était apprécié par le Tsar Nicolas II de Russie.

Les personnalités et le vin. Le vin, source d'inspiration ...

En parlant de personnalités connues ... Au cours des siècles passés, certains hommes du monde littéraire et artistique se sont liés d'amitié avec des propriétaires du Saint-Emilion. D'autres ont écrit sur certains châteaux. Saurez-vous faire les liens ?

- A. François VILLON
 - B. Mademoiselle de SCUDERY
 - C. Théophile GAUTHIER
-
1. Monsieur TROPLONG, Président du Sénat
 2. Château BALESTARD LA TONNELLE
 3. Elie de BETOULAUD, sieur de FERRAND



Réponses : A - 2 B - 3 C- 1

Voici quelques vers sur l'âme d'un château. Pourquoi ne pas imaginer que l'écrivain, un hôte de Saint-Emilion ait été inspiré par ces paysages ; de qui s'agit-il ?

- 1) Théophile GAUTHIER**
- 2) Pierre de RONSARD
- 3) Arthur RIMBAUD



Le château du Souvenir

*La main au front, le pied dans l'âtre,
Je songe et cherche à revenir,
Par-delà le passé grisâtre,
Au vieux château du Souvenir.*

*Le porche à la lune se ronge,
Le temps le sculpte à sa façon,
Et la pluie a passé l'éponge
Sur les couleurs de mon blason.*

*Enfin au bout de la clairière,
Je découvre du vieux manoir
Les tourelles en poivrière
Et les hauts toits en éteignoir.*

*Tout ému, je pousse la porte
Qui cède et geint sur ses pivots ;
Un air froid en sort et m'apporte
Le fade parfum des caveaux.*

Eloge du vin de Saint-Emilion. Saurez-vous retrouver les auteurs de ces citations élogieuses à l'égard du vin de Saint-Emilion.

"King of wine" (A)	Louis XIV (1)	<input type="checkbox"/>
"Vin de santé" (B)	Marquis de Boufflers (2)	<input type="checkbox"/>
"Véritablement exquis" (C)	Cardinal de Sourdis (3)	<input type="checkbox"/>
"Roi des vins » (D)	Louis XIII (4)	<input type="checkbox"/>
"Nectar des Dieux" (E)	Rois d'Angleterre (5)	<input type="checkbox"/>

Réponses : A -5 B- 2 C- 4 D- 3 E- 1

Les mots du Vin. Saurez-vous associer les citations à leurs auteurs ?

- 1) Une barrique de vin peut réaliser plus de miracles qu'une église pleine de saints.
- 2) A celui qui commande une demi-bouteille, il lui manquera toujours l'autre demie.
- 3) Je suis plus intéressé par le vin d'ici que par l'eau de là.

- A) Francis Blanche
- B) De la serna Gomez
- C) Diction italien

Réponses : 1-C 2-B 3-A

Si certaines propriétés sont restées des domaines familiaux, le château Soutard a été récemment racheté par le groupe « AG2R la Mondiale ». Une campagne de restauration redonne tout l'éclat de ce grand cru classé, dont le corps d'habitation a été construit au XVIIIe siècle.

Certaines propriétés ont un second vin : comment s'appelle celui de Soutard ?

Réponse : Les jardins de Soutard

La propriété dispose d'un portail à chaque point cardinal. Pour repartir prenez l'allée ouest, celle qui permet de rejoindre la route Saint-Emilion / Montagne. Prenez le temps de répondre à deux questions.

Avant les piliers sur la gauche (en repartant) se trouvent des sillons ; Selon certaines personnes, quelle pouvait en être l'utilisation ?

Réponse : la culture de la vigne

Comme vous l'avez compris, jusqu'à la fin du XIXe siècle et au début du XXe siècle, la viticulture n'était pas une monoculture ... Quel élément, dans le décor permet d'appuyer ces propos ?

Réponse : un moulin

SAINT-ETIENNE DE LISSE

1 site

Pour cette nouvelle étape, les portes du château Mangot vous sont grandes ouvertes. Pour vous y rendre, vous devrez passer devant les chais de château Faugères, en direction de Sainte-Colombe ...

Des constructions telles celles de château Faugères (œuvre de l'architecte Italien Mario BOTTA) ou de château Cheval Blanc (œuvre l'architecte français Christian de PORTZAMPARC) inscrivent résolument le vignoble de Saint-Emilion dans le futur avec la construction de nouveaux chais.

Les outils de la vigne et du vin.

En vous promenant dans les chais vous découvrirez la multiplicité des outils utiles à la vinification et à l'élevage du vin. Mais dans vos greniers, peut-être possédez-vous encore des outils anciens dont vous ne connaissez pas l'usage ni l'origine de provenance. Ce jeu devrait vous éclairer. Pour se faire, replacer la définition en face de l'outil.

Ciseau à vendanger (2)

Barrique (3)

Foudre à vin (6)

Bac pour la préparation de la bouillie bordelaise (11)

Pressoir cage, ou pressoir à encliquetage (7)

Egrappoir, dit « Billard » (8)

Sonde à vin (1)

Détail de fer de houe à décavaillonner (13)

Pompe à vin aspirante-foulante (5)

Fouloir, ou moulin à fouler (9)

Panier à vendange (10)

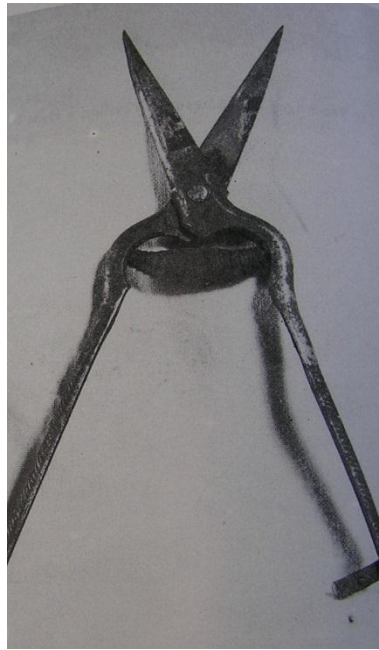
Serpe à tailler la vigne (4)

Tombereau à fumier (12)

... Autant d'outillage de la vigne, de la vinification et des barriques.



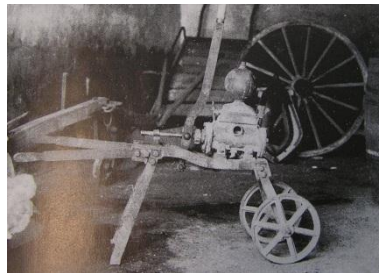
(4)



(2)



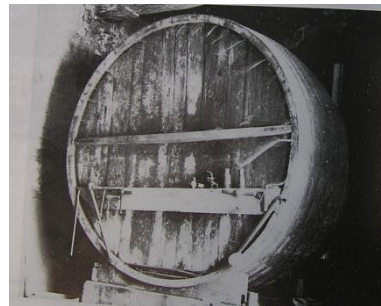
(8)



(5)



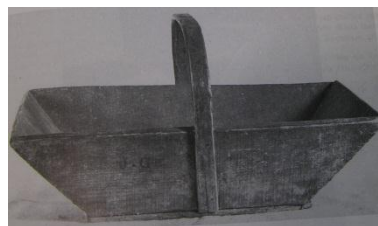
(11)



(6)

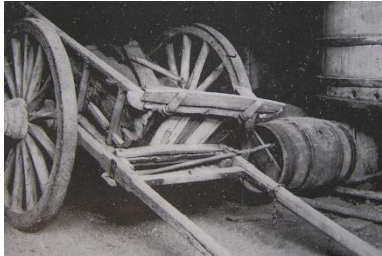


(9)

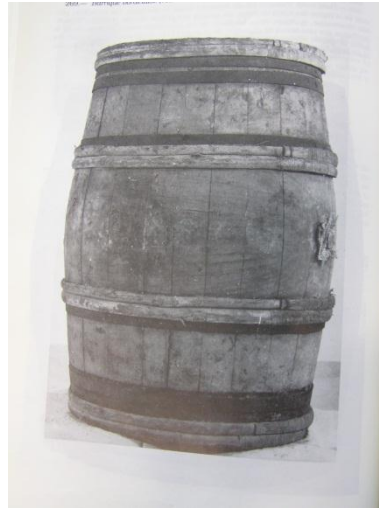


(10)

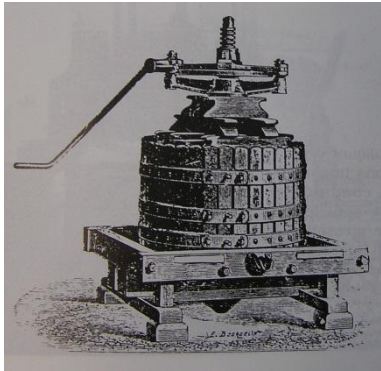




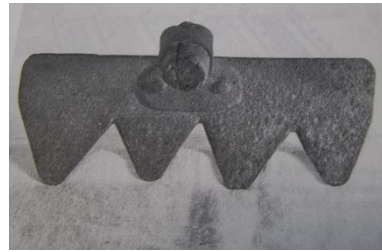
(12)



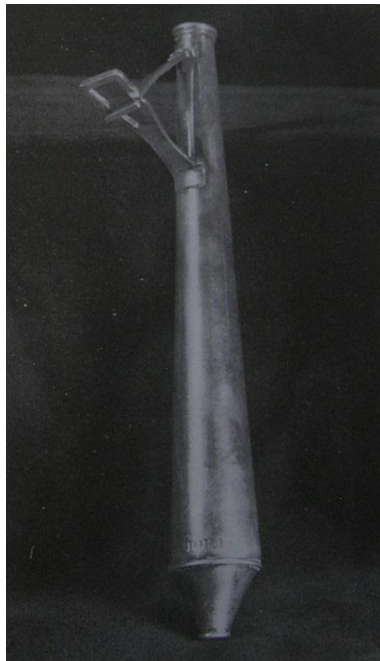
(3)



(7)



(13)



(1)



Les contenants du vin.

Connaissez-vous la contenance d'une barrique bordelaise ?

Réponse : 225 litres

Connaissez-vous la contenance d'un tonneau bordelais ?

- 1) 850 litres
- 2) 900 litres**
- 3) 1000 litres
- 4) 1030 litres

Quel est le contenu d'une bouteille bordelaise ?

- 1) 33 cl
- 2) 75 cl**
- 3) 1 litre

Quel est le contenu d'un jéroboam ?

- 1) 3 litres**
- 2) 4 litres
- 3) 5 litres

Comment appelle-t-on une bouteille qui contient 6 litres de vin ?

- 1) Impériale**
- 2) Balthazar
- 3) Melchior

Quelle est l'autre nom de l'impériale ?

Réponse : Mathusalem

Jeu des senteurs. Après avoir répondu aux questions sur les outils et sur les bouteilles, il faut mettre les sens en éveil. Vous disposez de bornes olfactives ; saurez-vous reconnaître les odeurs ...

Borne 1

- 1) Citron
- 2) Nectarine
- 3) Pamplemousse**

Borne 2

Réponse : Cassis

SAINT-HIPPOLYTE

1 site

Pour cette énigme, vous devrez vous rendre dans une propriété à flanc de coteau, au pied du « petit Tourmalet ». Les étiquettes de vin de cette propriété sont symbolisées par un cadran solaire... vous ne trouvez pas ? Un petit effort ! Pour trouver, il faut prendre la bonne note : LA ... ssègue ! Allé, c'est parti !

D'ailleurs, combien y a-t-il de cadrans solaires sur la façade ?

Réponse : 2

Au moins trois autres propriétés possèdent des cadrans solaires. Saurez-vous associer les châteaux et leur cadran solaire ?

Château Fombrauge (1)

Château Lassègue (2)

Château Lescours (3)



(3)



(1)



(2)

Lorsque la maison est face à vous, vous pouvez voir un petit bâtiment sur la droite ; selon vous, de quoi s'agit-il ? Réponse : une chapelle

Sur la Juridiction, quels châteaux possèdent une chapelle ? Rayer les réponses fausses.

Château la Couspaude

Château Cheval-Blanc

Château Ausone

Château Pavie

Château Cantin

Château Coutet

Château Canon

Château Trottevielle

Dans la religion catholique, le vin symbolise le sang du Christ. Plus généralement le vin est souvent cité dans la Bible. Un épisode est particulièrement connu. Si vous ne le connaissez pas, tournez autour du bâtiment (intérieur ou extérieur), alors vous trouverez la réponse.

Réponse : Les Noces de Cana

Vin et religion ont des rapports étroits depuis l'antiquité. Ceci explique la complexité des rituels de dégustation du vin et la symbolique forte de cette boisson en religion.

En Grèce antique, il fut à la fois l'objet d'un culte et un symbole de la culture. Les Mystères célébrés en l'honneur de Dionysos donnèrent naissance au théâtre. Rome eut des rapports plus conflictuels avec Bacchus, dieu du vin, et les bacchanales. Cette cérémonie religieuse, qui tournait à l'orgie, fut un temps interdite. Mais la sacralisation du vin, sang de Dieu, n'intervint qu'à travers le christianisme. Ce qui n'avait point été le cas dans la religion juive où il est objet de sacrifice et de

bénédiction, ni chez les musulmans, où il est à la fois objet de répulsion et la récompense suprême au paradis. (source Wikipédia)

Sur le territoire, les maisons se ressemblent souvent : saurez-vous différencier les types de maisons : maison de bordier (1), maison de vigneron (2), maison de maître (3) ... à vous de jouer

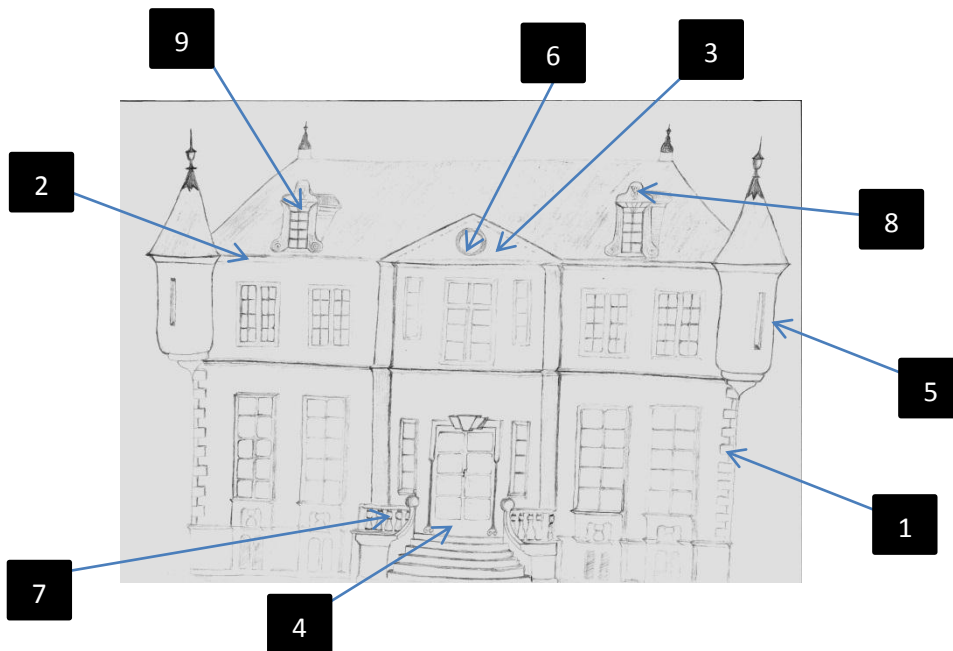


Sur ce croquis de maison représentant une maison, pouvez-vous identifier les éléments architecturaux numérotés ?

Murs de refends (1)
 Corniche (2)
 Fronton (3)

Perron (4)
 Tourelle d'angle (5)
 Œil de bœuf (6)

Balustre (7)
 Blason (8)
 Fenêtre mansardée (9)



Laquelle de ces propriétés ne se situe pas sur la Juridiction de Saint-Emilion ?

Réponse : 3



SAINT-LAURENT DES COMBES

2 sites

Encore une fois, cette étape va nous replonger dans l'histoire ; celle de l'héraldique ou science des blasons. Pour cela, vous devez vous rendre au **château Mauvezin** entre Saint-Emilion et Saint-Laurent des Combes. Gareez-vous à proximité des chais.

Le long de la route, apposé au bâtiment, cherchez un blason. Quels éléments composent le blason ? **Un lion et une tour**



Lorsque vous visitez des châteaux, sur les étiquettes de bouteilles par exemple, vous pouvez observer la présence d'armes ou blason. Cet objet identifie une famille, un village dans le temps. Certaines familles possèdent des armes depuis des temps immémoriaux. Issu de famille noble ou non, chacun peut posséder un blason. Encore une fois, remontez le temps.

Saurez-vous retrouver à quelles familles locales ou congrégations religieuses locales appartiennent ces blasons. (cf. les sources gallica). Cela vous paraît difficile ? Prenez le temps, certaines armes sont parlantes et par déduction vous pourrez trouver les réponses.

- 1) Commune de Saint-Christophe des Bardes
- 2) Joseph Henri de Candalle de Foix
- 3) Le chapitre de l'église collégiale de Saint-Emilion
- 4) Armes de la ville de Saint-Emilion



(3)



(2)



(4)



(1)



En science héraldique, savez-vous à quelle couleur correspond :

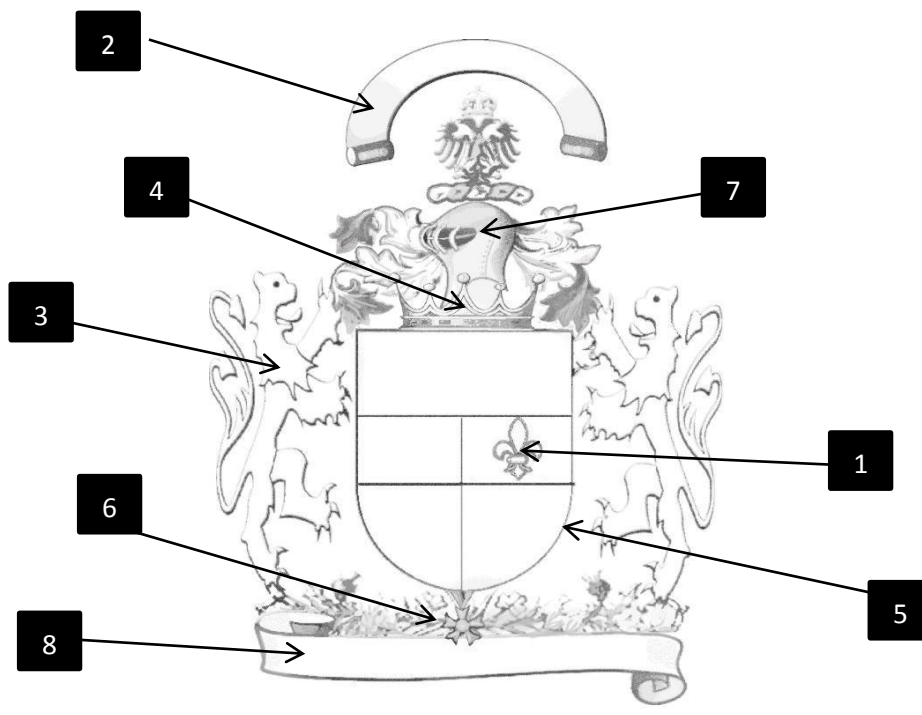
L'azur ? **Réponse : bleu**

Le sinople ? **Réponse : vert**

L'or ? **Réponse : jaune**

De gueule ? **Réponse : rouge**

De même, à l'image des seigneurs d'Ancien régime, saurez-vous nommer l'ensemble des pièces qui composent le dessin ci-dessous ? A vous de jouer !



Meuble (1)

Cri de guerre (2)

Support (3)

Couronne (4)

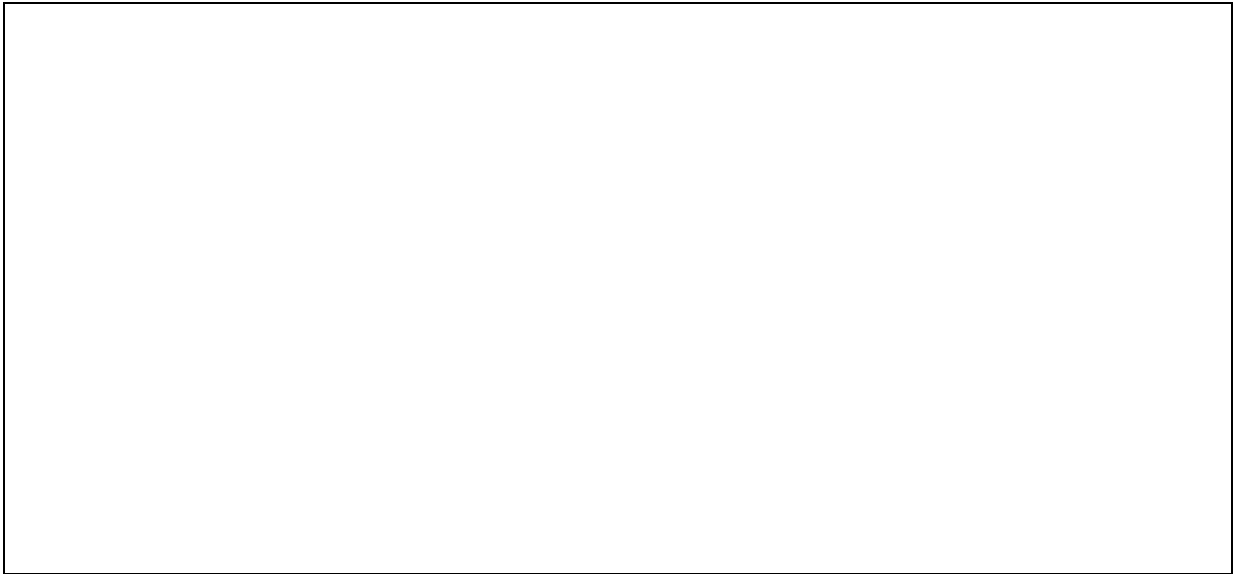
Ecu (5)

Ordre (6)

Heaume (7)

Devise (8)

Et si vous deviez dessiner votre blason ... laissez libre cours à votre inspiration !



Avant de reprendre la route, n'hésitez pas à visiter le chai et en particulier le petit musée de la propriété ; vous y découvrirez notamment le prototype de la table de tri « perfect tri » et, peut-être, trouverez-vous des réponses au questionnaire.

Avant de quitter Saint-Laurent des Combes, rendez-vous au Château juste à côté, à **Larcis Ducasse**. Profitez de ce jour pour découvrir la cour intérieure. D'ailleurs, qui y a-t-il au milieu de la cour ?

Réponse : un puits



SAINT-PEY D'ARMENS

1 site

Testez vos connaissances ! Avant de partir à l'assaut de la Juridiction, prenez le temps de répondre à ces quelques questions sur la viticulture en Bordelais. Le propriétaire du Château La Bonnelle vous attend ...

Combien d'hectares de vignes sont cultivés en Gironde ?

- 1) 82 365 ha
- 2) **117 500 ha**
- 3) 132 895 ha

D'après vous, la Gironde est-elle le premier département viticole de France en termes de production ?

- 1) OUI
- 2) **NON**

Si non, quels sont les deux premiers départements ?

- 1) **Hérault**
- 2) **Aude**

Combien y a-t-il d'appellations viticoles dans le Bordelais ?

- 1) 45
- 2) 50
- 3) **57**
- 4) 63

Parmi ces châteaux, lesquels ne se situent pas en appellation Saint-Emilion ? (rayer les mauvaises réponses)

- | | | |
|------------------------|------------------------------|--------------------------|
| 1) Cheval Blanc | 6) Margaux | <input type="checkbox"/> |
| 2) Soutard | 7) Branaire-Ducru | <input type="checkbox"/> |
| 3) Figeac | 8) Pressac | <input type="checkbox"/> |
| 4) Montrose | 9) Fieuzal | <input type="checkbox"/> |
| 5) Petrus | 10) Chasse-spleen | <input type="checkbox"/> |

Le premier grand classement des Vins du Bordelais date de 1855. Dans ce classement, figure-t-il des châteaux de Saint-Emilion ?

- 1) OUI
- 2) **NON**

Si oui, citez un exemple : ...

Maintenant, voici quelques questions d'ordre général sur la viticulture en Saint-Emilionnais.

Combien y a-t-il de châteaux en appellations Saint-Emilion et Saint-Emilion grand cru ?

- 1) 873
- 2) 953
- 3) **1039**

Sur les huit communes, quel château possède le plus grand nombre d'hectares plantés en vignes ?

- 1) **Château Fombrauge**
- 2) Château Figeac
- 3) Château Cheval Blanc

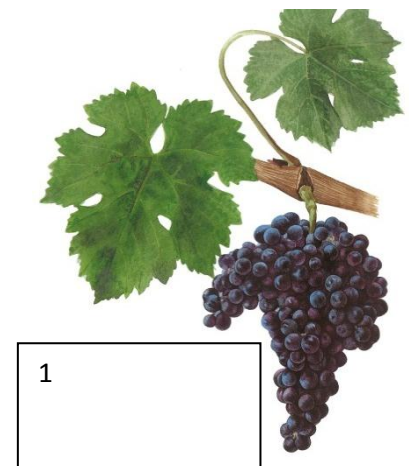
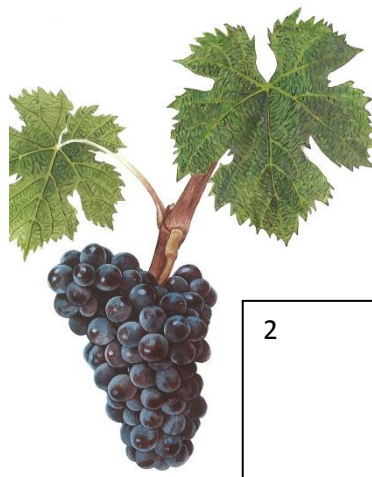
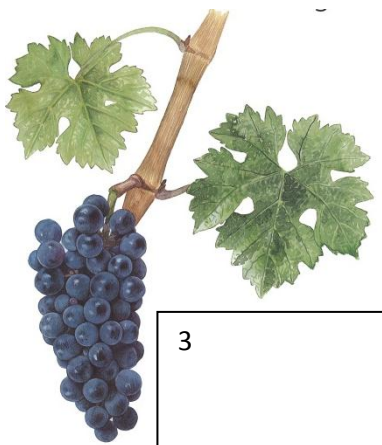
Peut-on produire du vin blanc en appellation Saint-Emilion ?

- 1) OUI
- 2) **NON**

Combien de communes, qui produisent du vin, peuvent disposer du nom « Saint-Emilion » dans le nom de leur nom d'appellation ?

- 1) 10
- 2) 11
- 3) **12** (Les communes de la Juridiction + Lussac + Montagne + Puisseguin + Libourne)
- 4) 13

Les principaux cépages employés pour la culture de la vigne à Saint-Emilion sont le merlot (1), le cabernet franc (2) et le cabernet sauvignon (3). Parmi les trois photographies, saurez-vous identifier ces cépages ?



En Médoc la superficie moyenne d'une propriété est de 8 hectares.
Quelle est celle d'un château à Saint-Emilion ?

- 1) **5.25 hectares**
- 2) 7.45 hectares
- 3) 8.90 hectares

Qu'est-ce que la joualle ?

- 1) Une maladie de la vigne
- 2) **Un système de culture associant plusieurs espèces végétales sur la même parcelle ; mélange de vignes et de légumes, d'arbres fruitiers par exemple**
- 3) Le nom d'un insecte qui attaque la vigne au moment de la floraison

Jeu des senteurs. Il faut faire travailler l'odorat. Vous disposez de bornes olfactives ; saurez-vous reconnaître les odeurs ...

Borne 3

- 1) **Acacia**
- 2) Bouleau
- 3) Chêne

Borne 4

Réponse : Framboise

SAINT-SULPICE DE FALEYRENS

2 sites

Rendez-vous à Pierrefitte où vous trouverez sur les berges de la Dordogne une signalétique d'interprétation qui vous permettra de répondre à quelques questions.

Le Château Ausone est un cru connu dans le monde entier. Qui était Ausone ?

- 1) **Ecrivain, poète, professeur et conseiller politique du Bas-Empire romain**
- 2) Un troubadour
- 3) Un juriste, premier Maire de Saint-Emilion

Quand a-t-il vécu ?

- 1) Au 1^{er} siècle av. JC.
- 2) Au 2^{ème} siècle ap. JC.
- 3) **Au 4^{ème} siècle ap. JC**

La Révolution Française a entraîné la disparition de la Jurade et de ses Jurats. Le monde viticole recréa la Jurade sous forme de confrérie vineuse en vue de promouvoir le vin de Saint-Emilion à travers le monde ; mais en quelle année ?

- 1) 1920
- 2) 1945
- 3) **1948**
- 4) 1968

A l'époque médiévale, le vin de Saint-Emilion et d'une partie de Bordeaux n'était pas connu sous le nom de « vin rouge » ; quel nom était alors utilisé ?

Réponse : Claret

A partir de quelle époque les échanges se multiplièrent avec la Hollande et le nord de la France ?

- 1) La période médiévale
- 2) Le XVI^e siècle
- 3) **Le XVII^e siècle**
- 4) Le XVIII^e siècle

En quelle année fut créé le premier syndicat viticole de France ?

- 1) **1884**
- 2) 1885
- 3) 1900

En quelle année fut créée la première coopérative de Gironde ?

- 1) 1930
- 2) **1933**
- 3) 1936

Sur quel territoire ?

- 1) Entre deux Mers
- 2) **Saint-Emilion**
- 3) Médoc

Trois cépages principaux composent le vin de Saint-Emilion. Connaissez-vous la proportion « classique » de ces cépages ?

- 1) **70 % de merlot, 25 % de cabernet franc, 5 % de cabernet sauvignon**
- 2) 60 % de merlot, 20 % de cabernet franc, 20 % de cabernet sauvignon
- 3) 45 % de merlot, 40 % de cabernet franc, 15 % de cabernet sauvignon

ARCHITECTURE. Au travers des questions et en vous promenant dans la campagne, vous avez pu vous rendre compte que certaines propriétés avaient des origines anciennes. A l'aide des panneaux d'interprétation, retrouvez à quels siècles furent construits les châteaux suivants :

Laroque. **Réponse : XVe siècle**

Ferrand. **Réponse : XVIe - XVIIe siècle**

Pressac. **Réponse : XVe siècle**

COMMERCE. Il existe un grand nombre de carrières, ce qui signifie que l'extraction de la pierre était intensive sur le territoire. Mais existait-il un commerce de la pierre ?

- 1) **Oui**
- 2) Non

Vous êtes maintenant attendus au château Lescours. Nous vous demandons de bien vouloir respecter les lieux. Merci de vous garer aux endroits indiqués. Attention aux pelouses et aux douves (risque de chutes) !

ARCHITECTURE. Le château de Lescours est le siège d'une ancienne seigneurie. Deux tours entourent le château de Lescours ; de quand datent-elles ?

Réponse : XVe siècle

La propriété borde la rivière Dordogne. La Dordogne, encore la Dordogne, toujours la Dordogne ... Elle a permis aux habitants d'exporter les vins du cru vers l'extérieur mais également de se nourrir ... Avant de poursuivre sur Lescours, prenez le temps de répondre à ces questions. Si vous avez quelques difficultés pour y répondre, sachez que les réponses se trouvent sur les quais de la ville de Branne (signalétique d'interprétation en face du ponton)

Comment s'appelaient les gabares utilisées sur la Dordogne entre Bordeaux et Domme ?

Question posée en 2009

Réponse : des couraux

Le Seigneur de Lescours était propriétaire de l' « escave ». A quoi cela correspond-il ?

- 1) Une poissonnerie
- 2) **Un filet barrant la rivière enroulé par un cabestan**
- 3) Un droit de passage

Le château de Lescours

Quel personnage célèbre fut l'hôte de ces lieux ?

- 1) **Henri IV**
- 2) Louis XIV
- 3) Jeans sans Terre

Indiquez la date qui figure sur l'une des cheminées du château.

Réponse : 1693

A quoi correspond l'objet posé sur une table dans la cour du château (à proximité des douves) ? **Réponse : un cadran solaire**

Dans la cour du château deux bâtiments se font face. Le plus petit des deux fut transformé en écurie. Mais quelle était sa fonction première ?

Réponse : une chapelle

Quel élément architectural permet d'y répondre ?

Réponse : une croix au-dessus d'une porte

Pour le plaisir. Les tours possèdent encore des éléments défensifs, saurez-vous repérer les corbeaux et les bouches à feu ...

Un jeu d'enfants ...

Comptez le nombre d'arbres dans la cour.

Réponse : 7 ou 8

Comptez le nombre de balustres entières qui ferment la cour en direction de la Dordogne (hors perron et escalier)

Réponse : 88

Si vous disposez de temps, profitez de votre passage à Saint-Sulpice de Faleyrens pour visiter l'église qui vient d'être restaurée.

VIGNONNET

2 sites

Pour répondre aux questions suivantes, vous devrez vous rendre sur les berges de la Dordogne, non loin de la calen en direction de l'église. Des panneaux de signalétique d'interprétation vous permettront de répondre aux questions ci-dessous.

La Charte de Falaise, signée par Jean sans Terre, fils d'Aliénor d'Aquitaine confirmait aux bourgeois de Saint-Emilion d'avoir sa propre administration avec toutes les libertés et libres coutumes, et le pouvoir de la gérer par des magistrats et des jurats, élus par eux et parmi eux. Ainsi était créée la commune de Saint-Emilion et la Jurade ; mais en quelle année ?

- 1) 1054
- 2) 1199**
- 3) 1230
- 4) 1515

Sous le règne d'Edouard 1er, Roi d'Angleterre, ces pouvoirs s'étendent sur neuf paroisses : Saint-Christophe des Bardes, Saint-Emilion, Saint-Etienne de Lisse, Saint-Hippolyte, Saint-Laurent des Combes, Saint-Martin de Mazerat (rattachée à la commune de Saint-Emilion à la Révolution Française), Saint-Pey d'Armens, Saint-Sulpice de Faleyrens et Vignonet. Ainsi prenait corps la Juridiction de Saint-Emilion ; mais en quelle année ?

- 1) 1199
- 2) 1289**
- 3) 1315
- 4) 1614

La Jurade de Saint-Emilion a été recrée en 1948 en vue de promouvoir le vin de Saint-Emilion à travers le monde. Cette confrérie se réunit chaque année à deux reprises ; pour quelles manifestations ?

- « **Le jugement du vin nouveau** » ou « **fête de la fleur** »
- « **Le ban des vendanges** »

Combien y a-t-il d'appellation sur le territoire de la Juridiction de Saint-Emilion ?

- 1) 1
- 2) 2
- 3) 3
- 4) 4**

Au cours de quel siècle la vigne s'est développée dans la plaine ?

Réponse : XIXe siècle

Quelles en ont été les raisons ?

- 1) Pour des raisons sociales
- 2) **Pour des raisons économiques**
- 3) Pour des raisons politiques

Que sont l'oïdium et le phylloxéra ?

- 1) **Des maladies de la vigne**
- 2) Des maladies de peau
- 3) Des noms de cyclones

Les fils de fer servent à tenir la vigne. Avant cela, qu'utilisaient les vignerons ?

- 1) Du vice
- 2) Du vime
- 3) **Du vîme**

PAYSAGE. La vigne est présente sur une grande partie du territoire. Mais sur le coteau, il existe une partie boisée où poussent des espèces rares dans la région. Elle est protégée au titre de la ZPPAUP (zone de protection du patrimoine architectural urbain et paysager). Comment appelle-t-on cette zone ?

Réponse : la ceinture méditerranéenne

Profitez de votre présence à Vignonet pour visiter un autre lieu. A l'appui de la photo ci-contre, vous devez vous diriger vers ce bâtiment. Vous ne savez pas où cela se situe ? Cela est près du « Paradis » ...

De quoi s'agit-il ?

- 1) Une usine
- 2) Un chai des années 1960
- 3) **Une distillerie**
- 4) Une ancienne coopérative



Les terroirs du vin ... Pour faire un bon vin, il faut un bon terroir ; celui de Saint-Emilion est très complexe ... Voici une carte des sous-sols de la Juridiction de Saint-Emilion : saurez-vous replacer les ensembles manquants ?

- 1) Sols siliceux
- 2) Sols argilo-calcaires sur molasses du Fronsadais
- 3) Sols argilo-calcaires sur calcaire à astéries

